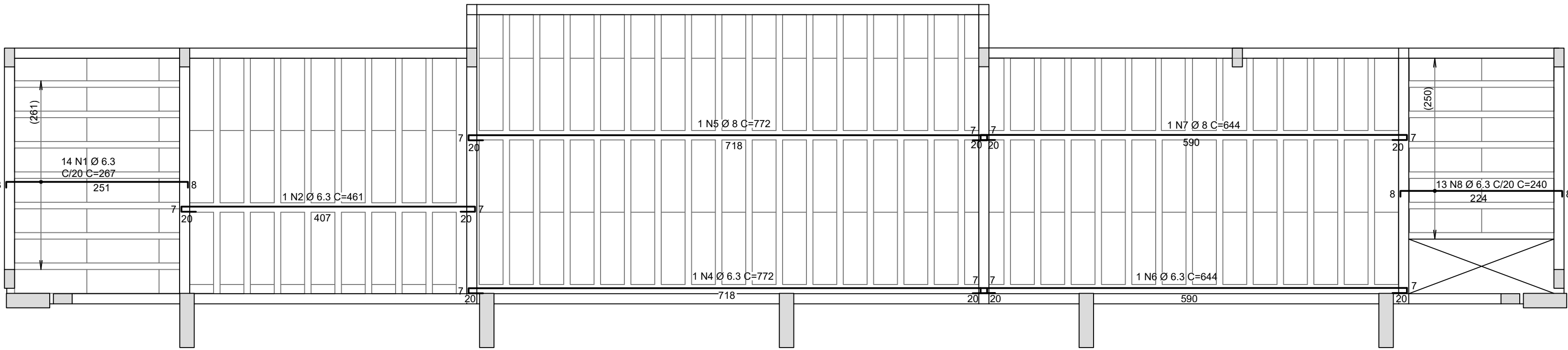
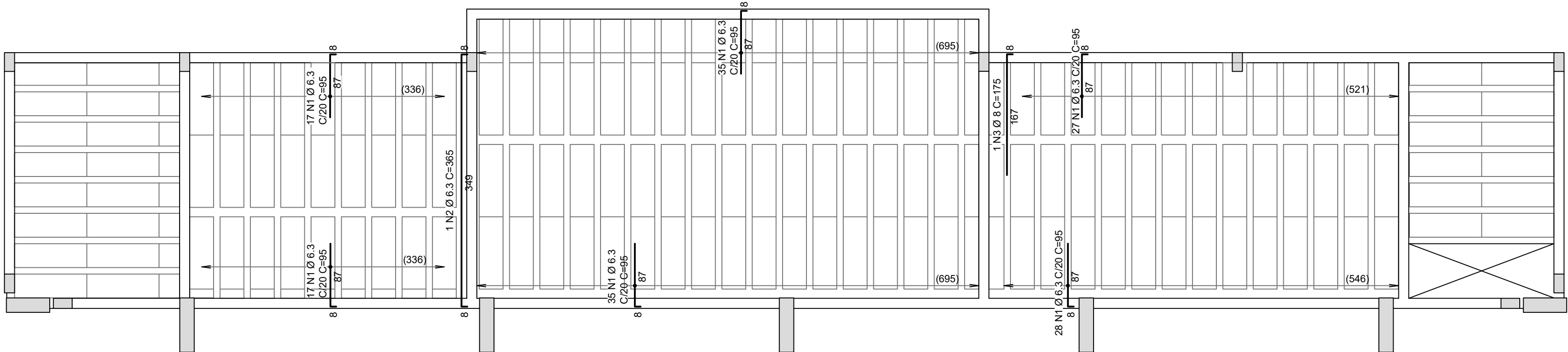


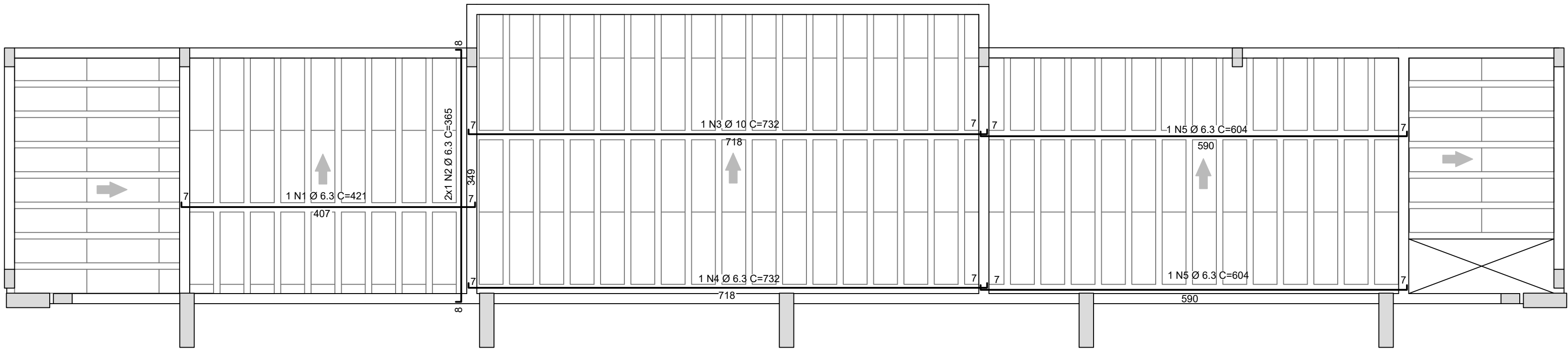
1 Locação vigotas laje cobertura vestiário (+2,93m)  
ESCALA 1/50



2 Armadura negativa laje cobertura vestiário (+2,93M)  
ESCALA 1/50



3 Armadura negativa laje cobertura vestiário (+2,93m)  
ESCALA 1/50



4 Armadura positiva laje cobertura vestiário (+2,93M)  
ESCALA 1/50

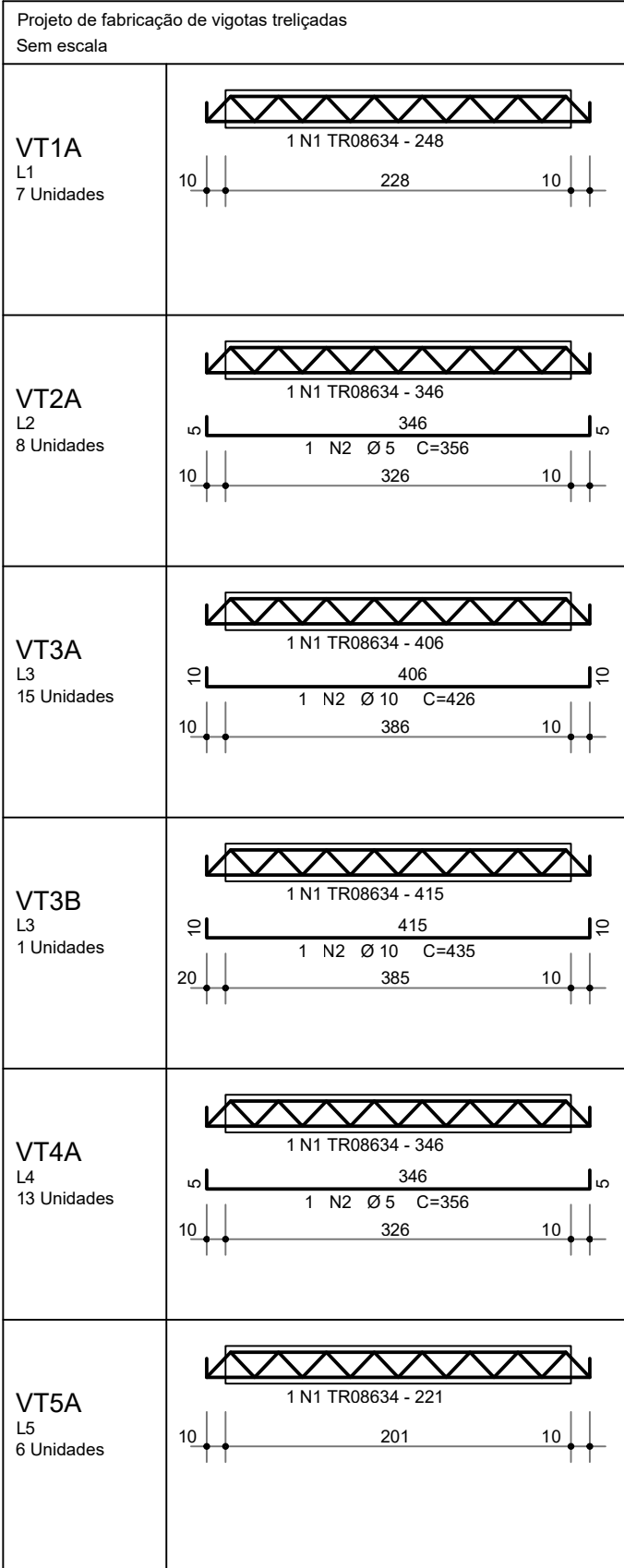


Tabela de Vigotas Treliçadas																					
Dados		Vãos / Apoios				Armação Treliçada				Armadura Adicional (1)				Armadura Adicional (2)							
Laje	Vigota	No	LapE cm	Liv cm	LapD cm	Ltot cm	Treliça	Unit cm	Total cm	No bar	Ø mm	DE cm	DD cm	Unit cm	Total cm	No bar	Ø mm	DE cm	DD cm	Unit cm	Total cm
L1	VT1A	7	10	228	10	248	TR08634	248	1739												
L2	VT2A	8	10	326	10	346	TR08634	346	2766	1	5.0	5	5	356	2846						
	VT3A	15	10	386	10	406	TR08634	406	6090	1	10.0	10	10	426	6390						
L3	VT3B	1	20	385	10	415	TR08634	415	415	1	10.0	10	10	435	435						
L4	VT4A	13	10	326	10	346	TR08634	346	4498	1	5.0	5	5	356	4628						
L5	VT5A	6	10	201	10	221	TR08634	221	1326												

AÇO	POS	BIT (mm)	QUANT	COMPIMENTO	
				UNIT (cm)	TOTAL (cm)
VT1A (X7)					
TR08634	1		7	248	1736
VT2A (X8)					
TR08634	1		8	346	2768
60A	2	5	8	356	2848
VT3A (X15)					
TR08634	1		15	406	6090
50A	2	10	15	426	6390
VT3B					
TR08634	1		1	415	415
50A	2	10	1	435	435
VT4A (X13)					
TR08634	1		13	346	4498
60A	2	5	13	356	4628
VT5A (X6)					
TR08634	1		6	221	1326
RESUMO AÇO CA 50-60					
AÇO	BIT (mm)	COMPR (m)	PESO (kg)		
TR08634		168	117		
60A	5	75	12		
50A	10	68	42		
Peso Total TR08634 =			117 kg		
Peso Total 60A =			12 kg		
Peso Total 50A =			42 kg		

AÇO	POS	BIT (mm)	QUANT	COMPIMENTO UNIT (cm)	TOTAL (cm)
Cob_Vest - Armadura negativa principal					
50A	1	6.3	14	267	3738
50A	2	6.3	1	461	461
50A	4	6.3	1	772	772
50A	5	8	1	772	772
50A	6	6.3	1	644	644
50A	7	8	1	644	644
50A	8	6.3	13	240	3120
Cob_Vest - Armadura negativa secundaria					
50A	1	6.3	159	95	15105
50A	2	6.3	1	365	365
50A	3	8	1	175	175
Cob_Vest - Armadura positiva secundaria					
50A	1	6.3	1	421	421
50A	2	6.3	2	365	730
50A	3	10	1	732	732
50A	4	6.3	1	732	732
50A	5	6.3	2	604	1208

RESUMO AÇO CA 50-60			
AÇO	BIT (mm)	COMPR (m)	PESO (kg)
50A	6.3	273	67
50A	8	16	6
50A	10	7	5
Peso Total 50A =		78 kg	

CONTROLE DE REVISÕES

Nº	DATA	DESCRIÇÃO
<div><div><b>FNDE</b><i>Fundo Nacional de Desenvolvimento da Educação</i></div><div>MINISTÉRIO DA EDUCAÇÃO</div></div>		
PROJETO PADRÃO - FNDE		
PROPRIETÁRIO: :		
ENDEREÇO:		
MUNICÍPIO - UF:		
PROPRIETÁRIO		
RESP. TÉCNICO CREA		
AUTOR DO PROJETO: Eng. Civil Alexandre Rodrigues de Lima CREA 22.152/D-DF		
DLFO	CREA	
RA		
OBSERVAÇÕES:		
QUADRA COBERTA ABERTA 35m/s PROJETO DE ESTRUTURA		
COORDENAÇÃO CGEST - Coordenação Geral de Infraestrutura Educacional	PLANTA DE LOCAÇÃO DAS VIGOTAS PLANTA DE ARMAÇÃO LAJES TABELAS E LISTAS FERROS E TRELIÇAS	SCO
REVISÃO R00	ESCALA 1/50 DATA EMISSÃO JANEIRO/2021	PRANCHA 12/14
FORMATO (841X594)		